

# תמונת מצב עירונית

## התמודדות עם נגיף הקורונה - דו"ח תא שליטה

20.10.2020

|  |  |   |  |   |
|--|--|---|--|---|
| <b>בדיקות מעבדה</b><br><b>332</b><br>ביממה הקודמת                          | <b>סה"כ מחלימים</b><br><b>1,417</b><br>החלימו מחצות +14    | <b>חולים מצטבר</b><br><b>1,590</b><br>מספר נפטרים עדכני <b>27</b><br>מספר נפטרים מחצות +0 | <b>חולים פעילים</b><br><b>146</b><br>החוספו מחצות +2 | <b>מאושפזי בית</b><br><b>139</b><br><b>מאושפזים במלונות</b><br><b>2</b><br><b>מאושפזים בבתי חולים</b><br><b>5</b> |
| <b>אחוז מאומתים</b><br><b>1.2%</b><br>מבדיקות מעבדה<br>מתייחס ליממה הקודמת | <b>מספר מבודדים עדכני</b><br><b>385</b><br>החוספו מחצות +0 | <b>מספר נפטרים עדכני</b><br><b>27</b><br>מספר נפטרים מחצות +0                             | <b>חולים שנוספו</b><br><b>4</b><br>ביממה הקודמת      |   |

נתוני פיקוד העורף, 20.10 12:00

### תובנות מרכזיות

- מה- 27.9 עד היום (23 יום) ישנה ירידה של 70% במספר החולים הפעילים (146 חולים היום)
- ב 18.10 נפתחו 100% מגני הילדים בעיר, סה"כ 186 גנים
- מה 14.10.2020 הוגדרה כפר סבא עיר ירוקה לפי מודל הרמזור
- מתחילת המשבר: 1,590 מאומתים בעיר (223 מאומתים במוסדות חינוך-14%, 119 מבתי אבות בעיר-7%)
- תחלואה בבתי האבות- 67 דיירים ו- 25 אנשי צוות מאומתים ו- 18 מחלימים, 9 נפטרים
- 5 עובדים חולים מאומתים פעילים כיום ו- 63 מחלימים



### שיעור חיוביים בבדיקות

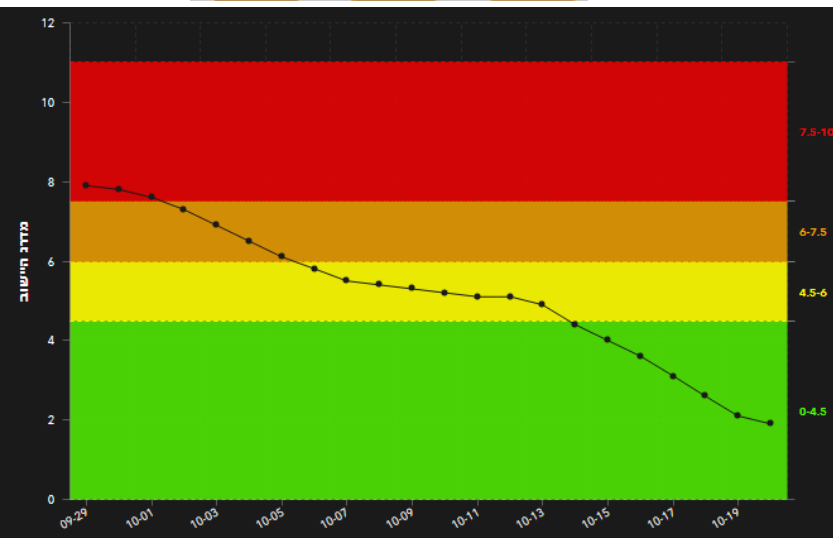
|                                     |                                    |
|-------------------------------------|------------------------------------|
| אחוז מאומתים ארצי מבדיקות מעבדה     | אחוז מאומתים רשותי מבדיקות מעבדה   |
| <b>3.53%</b><br>מתייחס ליממה הקודמת | <b>1.2%</b><br>מתייחס ליממה הקודמת |

### קצב גידול האוכלוסייה

|                            |                             |
|----------------------------|-----------------------------|
| קצב הכפלה שבועי ממוצע ארצי | קצב הכפלה שבועי ממוצע רשותי |
| <b>1.17</b><br>נוכחי       | <b>1.17</b><br>נוכחי        |

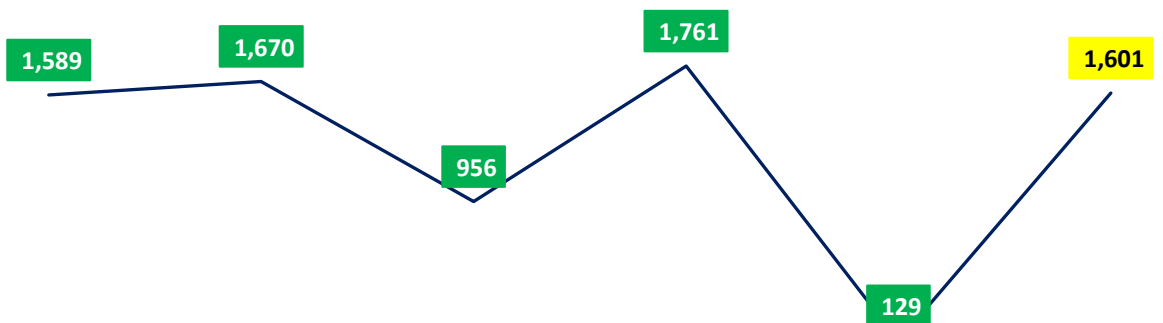
### מספר החולים החדשים

|   |  |
|---|--|
| ממוצע רשותי - חולים ל-10,000 איש (היום) | ממוצע ארצי - חולים ל-10,000 איש (היום) |
| <b>14.9</b>                             | <b>26.4</b>                            |



מעודכן ליום: 20/10/20

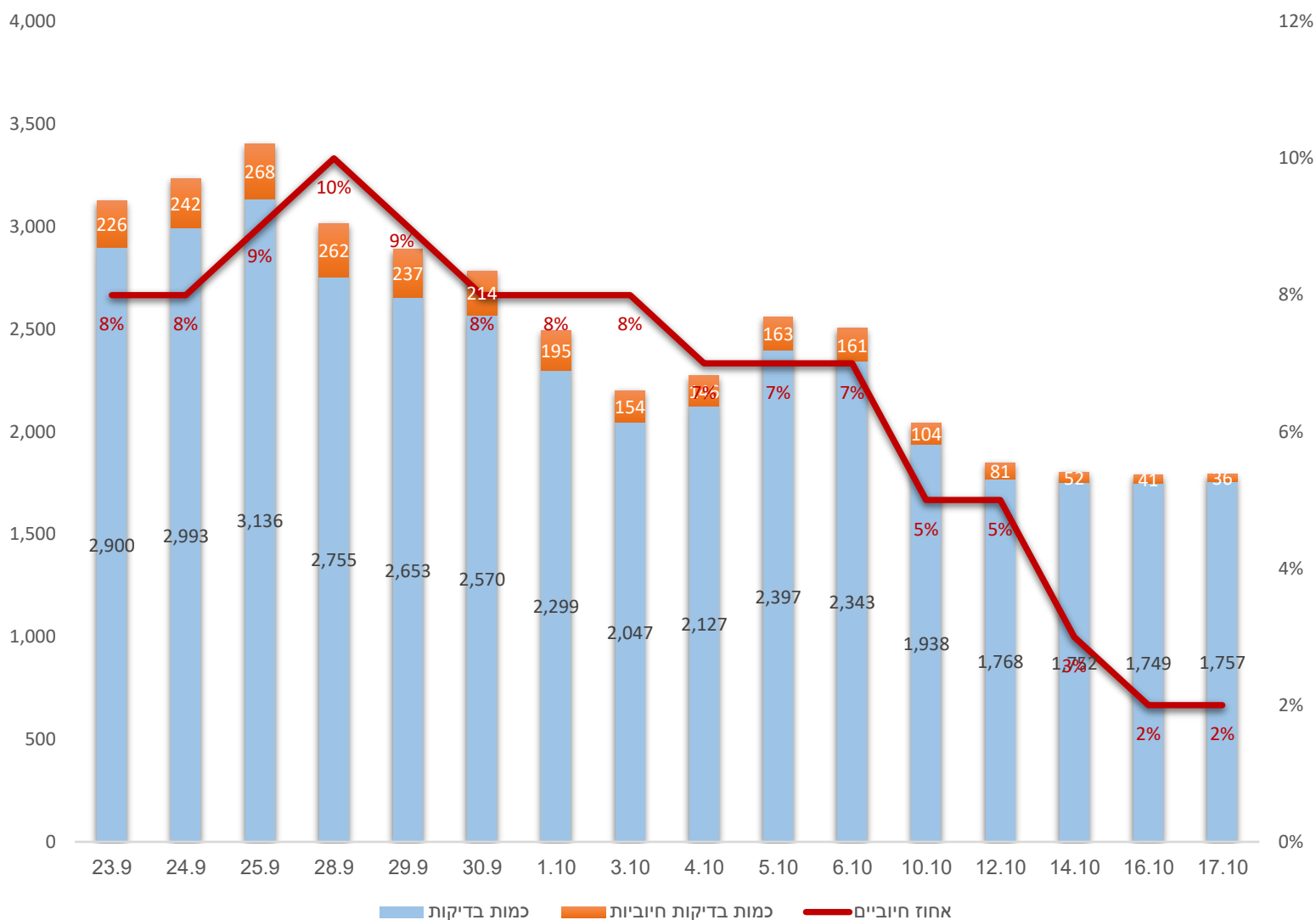
מספר מאומתים



|                    |         |       |           |        |           |       |
|--------------------|---------|-------|-----------|--------|-----------|-------|
|                    | כפר סבא | רעננה | הוד השרון | הרצליה | נוכב יאיר | טירה  |
| מספר מאומתים       | 145     | 132   | 70        | 160    | 10        | 58    |
| מספר מאומתים מצטבר | 1,589   | 1,670 | 956       | 1,761  | 129       | 1,601 |

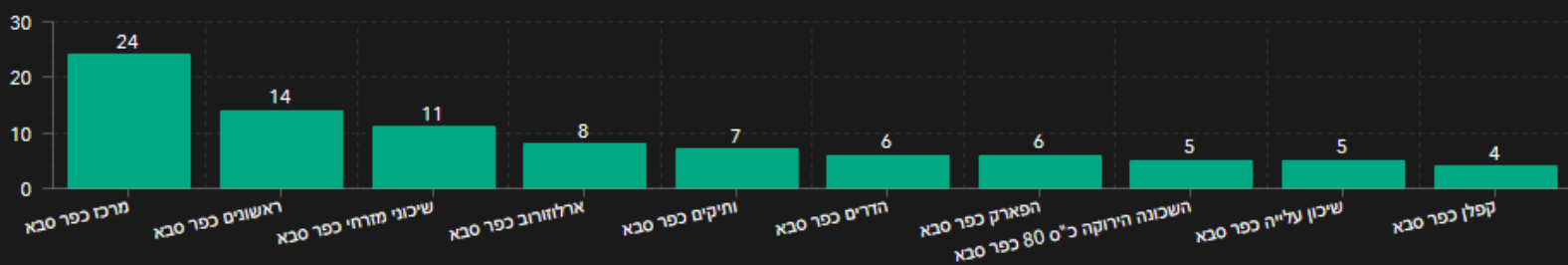


## מגמות - בדיקות חיוביות מסך הבדיקות היומית

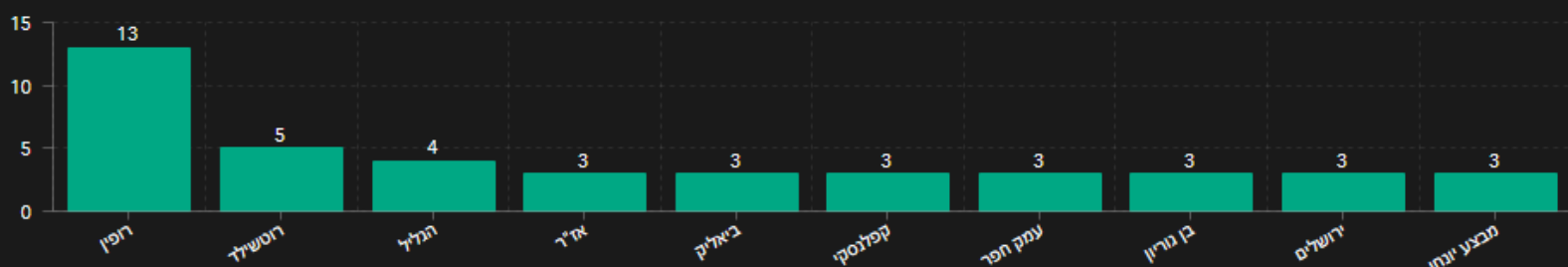


נתוני פיקוד העורף, 20.10 12:00

### תחלואה בשכונות - עשרת השכונות עם מספר החולים הגדול ביותר



### תחלואה ברחובות - עשרת הרחובות עם מספר החולים הגדול ביותר



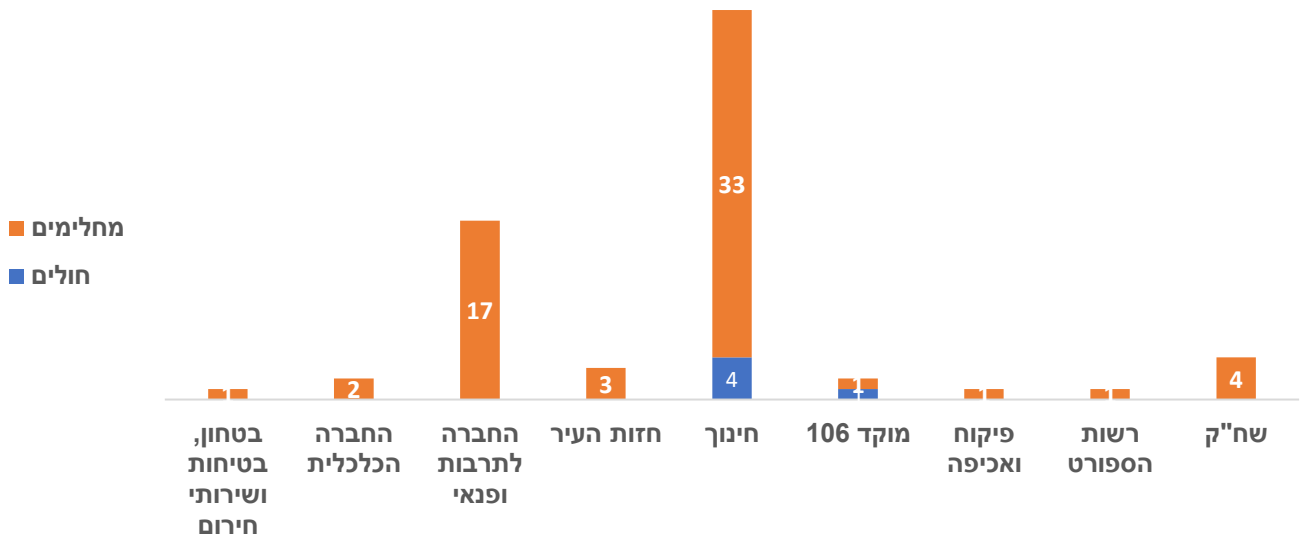
## תחלואה בבתי אבות ודיורים מוגנים בעיר

- 9 נפטרים בבתי האבות ודיורים מוגנים
- סה"כ תחלואה בבתי האבות- 67 דיירים ו- 25 אנשי צוות מאומתים ו- 18 מחלימים

## תחלואה בארגון

- 5 עובדים חולים פעילים כיום ו- 63 מחלימים

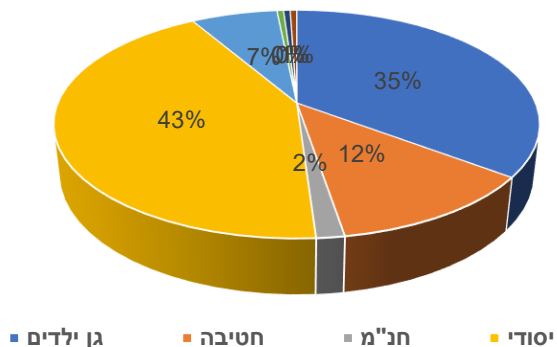
### עובדים חולים פעילים ומחלימים



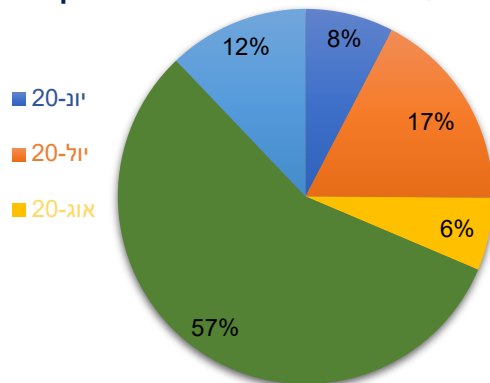
## תחלואה במוסדות חינוך בעיר

- אירוע ההדבקה הראשון במוסד חינוכי התרחש ב-14.6, 57% ממקרי התחלואה במוסדות החינוך, התרחשו בחודש ספטמבר
- סה"כ 223 מאומתים במוסדות החינוך עד היום

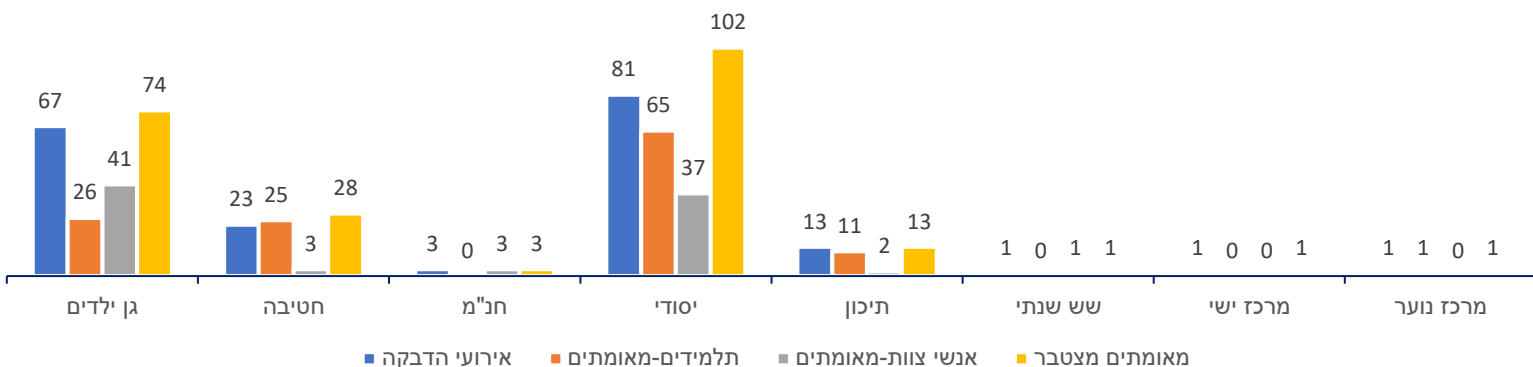
אירועי הדבקה



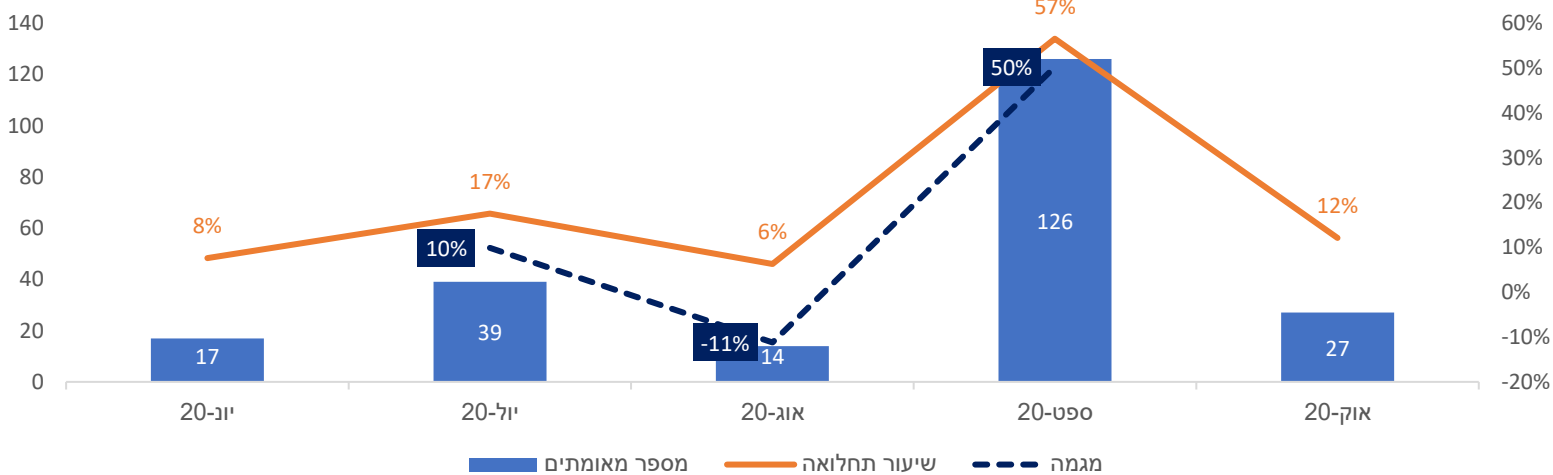
שיעור התחלואה במוסדות חינוך



## אירועי הדבקה לפי סוגי המוסדות - מגמות



## שיעור התחלואה במוסדות חינוך



## אנשי צוות ותלמידים מאומתים ובבידוד, לפי חודש

