

# תמונת מצב עירונית

## התמודדות עם נגיף הקורונה- דו"ח תא שליטה

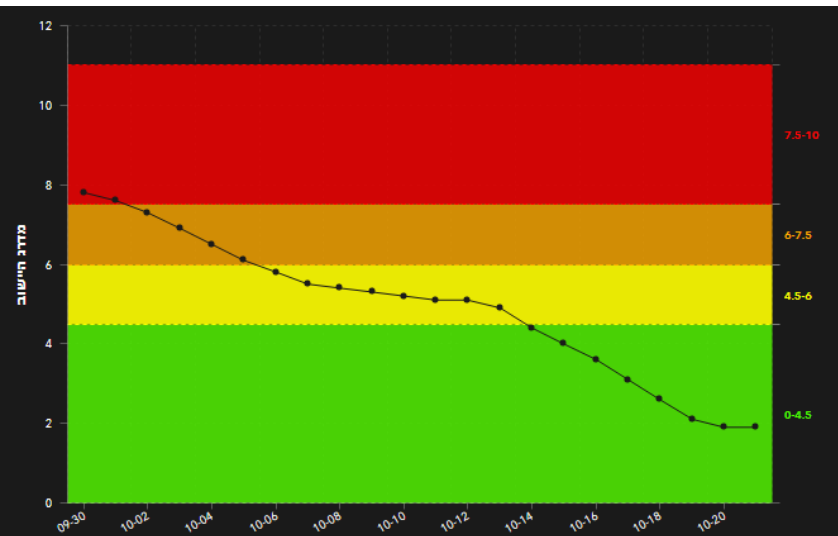
21.10.2020

<b>מתייחס ליממה קודמת</b> בדיקות מעבדה <b>468</b> מתוכן בדיקות לאיתור מאומתים <b>451</b> אחוז חיוביים <b>1.33%</b> מבדיקות לאיתור מאומתים	סה"כ מחלימים <b>1,440</b> התלימו מחצות +0	חולים מצטבר <b>1,610</b>	חולים פעילים <b>142</b> התוספו מחצות +16	מאושפזי בית <b>135</b> מאושפזים במלונות <b>2</b> מאושפזים בבתי חולים <b>5</b>
	מספר מבודדים עדכני <b>372</b> התוספו מחצות +2	מספר נפטרים עדכני <b>28</b> מספר נפטרים מחצות +0	חולים שנוספו <b>6</b> ביממה הקודמת	

נתוני פיקוד העורף, 21.10 16:00

### תובנות מרכזיות

- מה- 27.9 עד היום (24 יום) ישנה מגמת ירידה של 71% במספר החולים הפעילים (142 חולים היום)
- ב 18.10 נפתחו 100% מגני הילדים בעיר, סה"כ 186 גנים
- מה 14.10.2020 הוגדרה כפר סבא עיר ירוקה לפי מודל הרמזור
- מתחילת המשבר: 1,610 מאומתים בעיר (223 מאומתים במוסדות חינוך-14%, 119 מבתי אבות בעיר-7%)
- ביממה האחרונה, 1 נפטר נוסף (סה"כ 28 מתחילת המשבר)
- תחלואה בבתי האבות- 67 דיירים ו- 25 אנשי צוות מאומתים ו- 18 מחלימים, 9 נפטרים
- 5 עובדים חולים מאומתים פעילים כיום ו- 63 מחלימים



### שיעור חיוביים בבדיקות

אחוז חיוביים ארצי מבדיקות לאיתור מאומתים	אחוז חיוביים רשותי מבדיקות לאיתור מאומתים
<b>2.97%</b>	<b>1.33%</b>
מתייחס ליממה הקודמת	מתייחס ליממה הקודמת

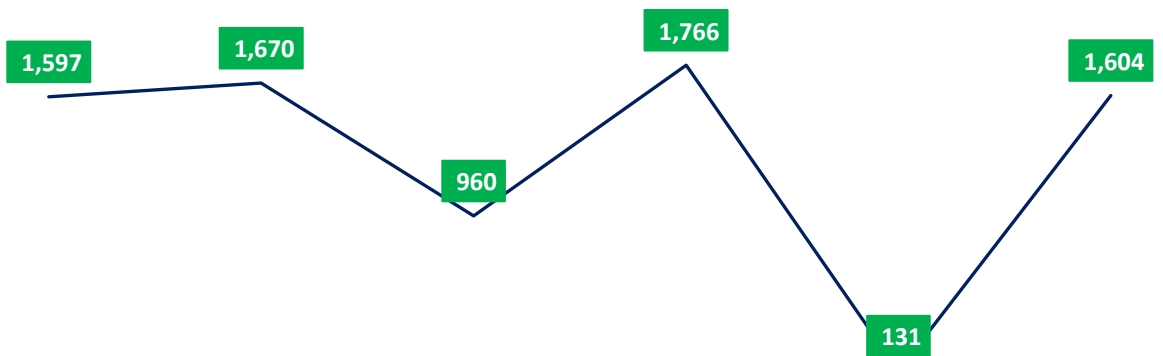
### קצב גידול האוכלוסייה

קצב הכפלה שבועי ממוצע רשותי	קצב הכפלה שבועי ממוצע ארצי
<b>0.94</b>	<b>0.77</b>
נוכחי	נוכחי

### מספר החולים החדשים

ממוצע רשותי - חולים ל10,000 איש (היום)	ממוצע ארצי - חולים ל10,000 איש (היום)
<b>14.5</b>	<b>23.6</b>

מעודכן ליום: 21/10/20

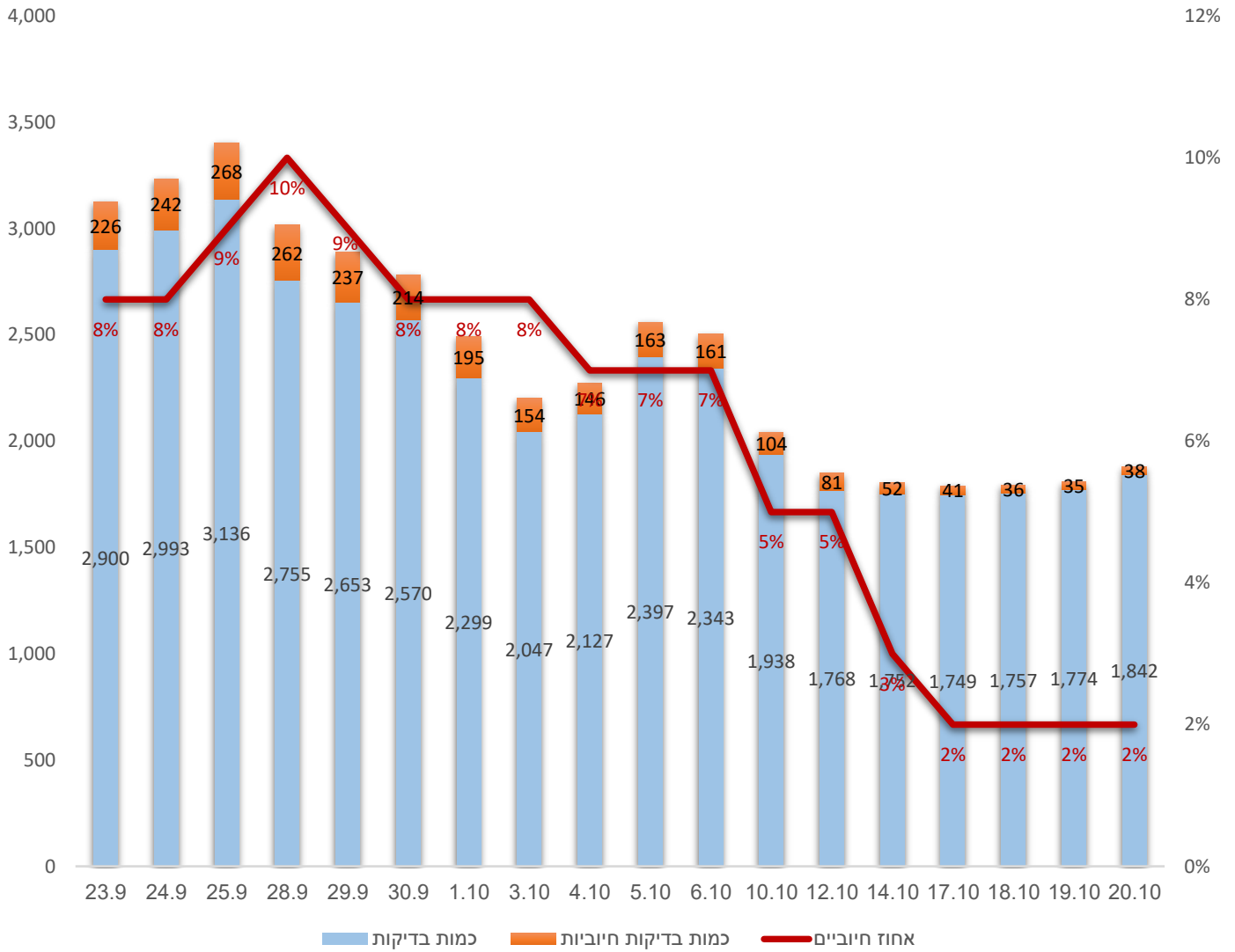


מספר מאומתים

	כפר סבא	רעננה	הוד השרון	הרצליה	כוכב יאיר	טירה
מספר מאומתים	130	115	59	147	6	55
מספר מאומתים מצטבר	1,597	1,670	960	1,766	131	1,604



## מגמות - בדיקות חיוביות מסך הבדיקות היומית

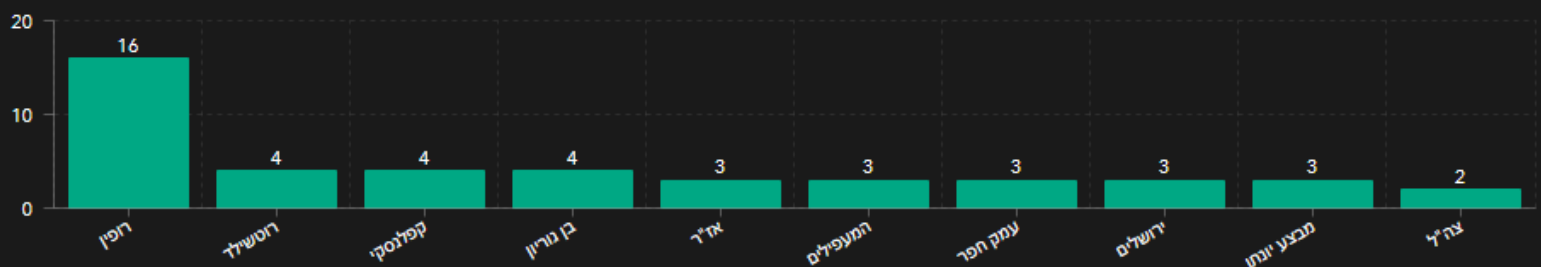


נתוני פיקוד העורף, 16:00 21.10

### תחלואה בשכונות - עשרת השכונות עם מספר החולים הגדול ביותר



### תחלואה ברחובות - עשרת הרחובות עם מספר החולים הגדול ביותר



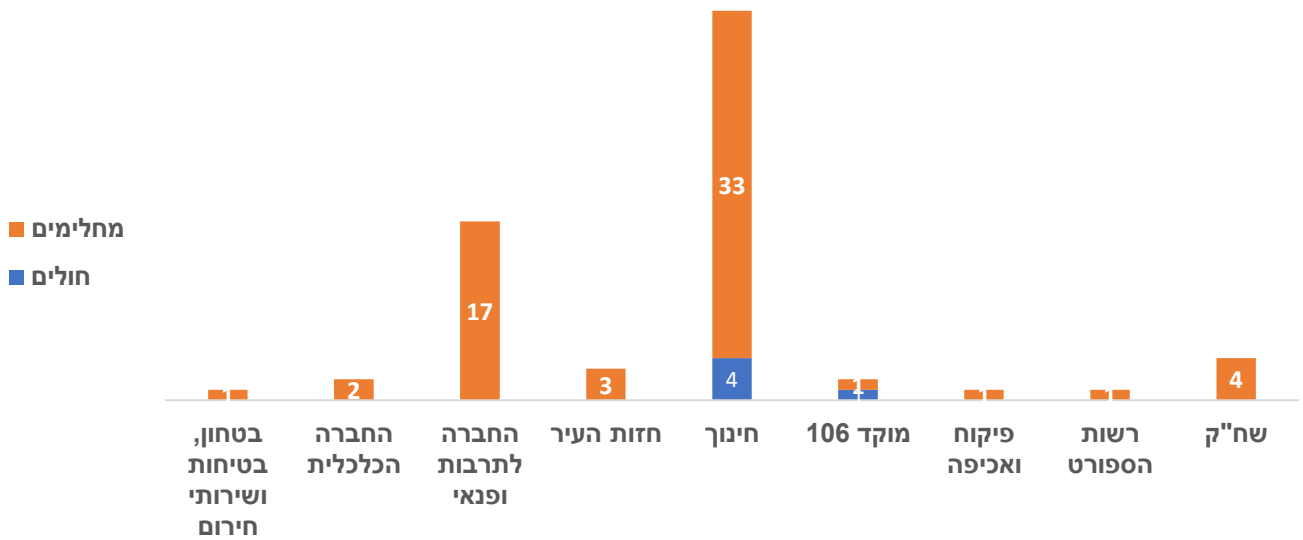
## תחלואה בבתי אבות ודיורים מוגנים בעיר

- 9 נפטרים בבית האבות ודיורים מוגנים
- סה"כ תחלואה בבתי האבות- 67 דיירים ו- 25 אנשי צוות מאומתים ו- 18 מחלימים

## תחלואה בארגון

- 5 עובדים חולים פעילים כיום ו- 63 מחלימים

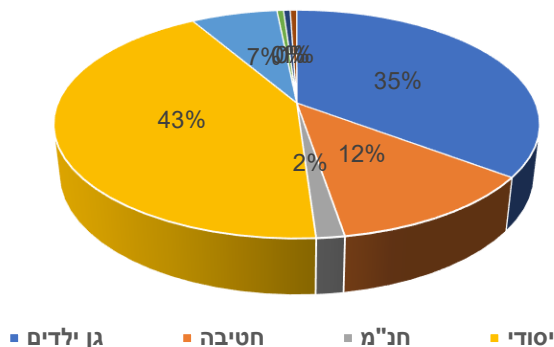
### עובדים חולים פעילים ומחלימים



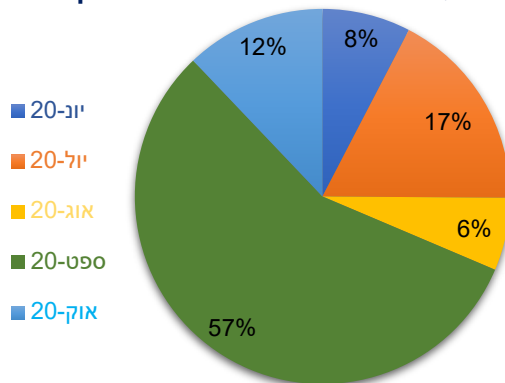
## תחלואה במוסדות חינוך בעיר

- אירוע ההדבקה הראשון במוסד חינוכי התרחש ב-14.6, 57% ממקרי התחלואה במוסדות החינוך, התרחשו בחודש ספטמבר
- סה"כ 223 מאומתים במוסדות החינוך עד היום

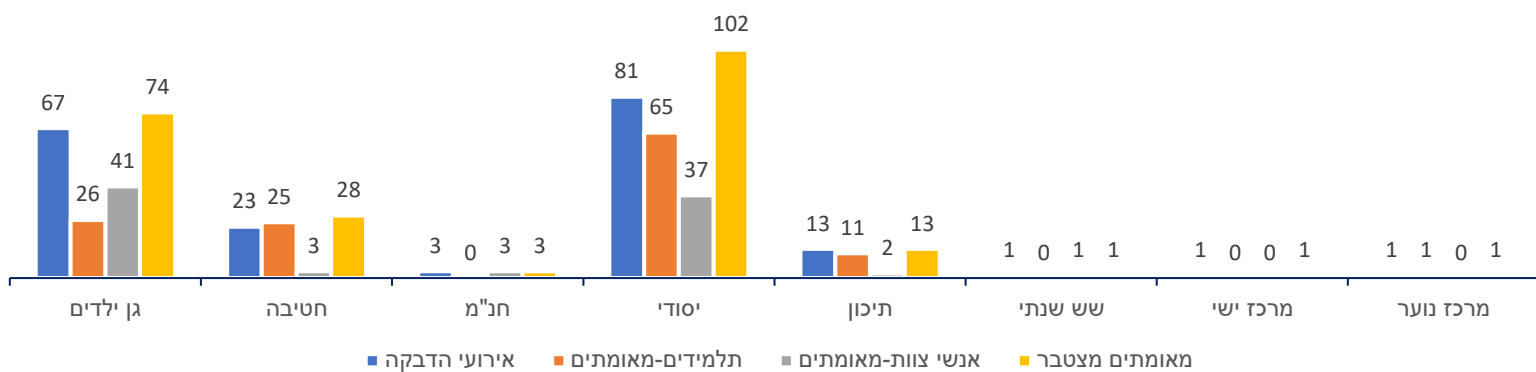
### אירועי הדבקה



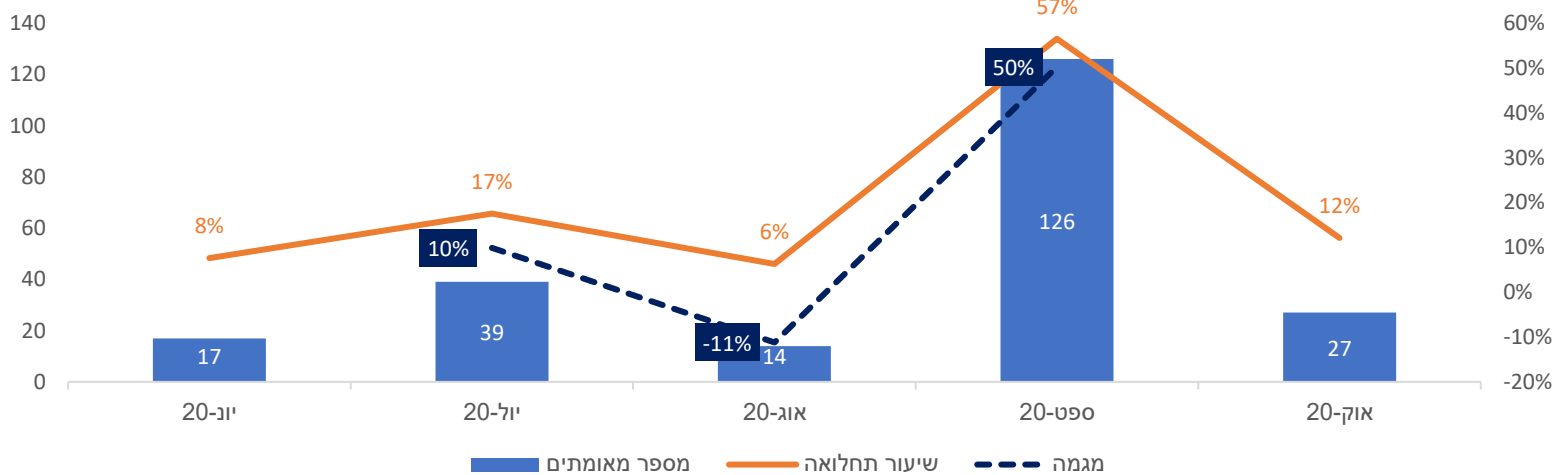
### שיעור התחלואה במוסדות חינוך



## אירועי הדבקה לפי סוגי המוסדות - מגמות



## שיעור התחלואה במוסדות חינוך



## אנשי צוות ותלמידים מאומתים ובבידוד, לפי חודש

