

# תמונת מצב עירונית

## התמודדות עם נגיף הקורונה - דו"ח תא שליטה

27.10.2020

<b>מתייחס ליממה קודמת</b> בדיקות מעבדה <b>449</b> מתוכן בדיקות לאיתור מאומתים <b>442</b> אחוז חיוביים <b>0.9%</b> מבדיקות לאיתור מאומתים	<b>סה"כ מחלימים</b> <b>1,507</b> החלימו מחצות +17	<b>חולים מצטבר</b> <b>1,641</b>	<b>חולים פעילים</b> <b>106</b> החוספו מחצות +3
<b>מספר מבודדים עדכני</b> <b>246</b> החוספו מחצות +1	<b>מספר נפטרים עדכני</b> <b>28</b> מספר נפטרים מחצות +0	<b>חולים שנוספו</b> <b>4</b> ביממה הקודמת	

גמוני פיקוד העורף, 27.10 12:00

### תובנות מרכזיות

- מתחילת המשבר: 1,641 מאומתים בעיר (226 מאומתים במוסדות חינוך-14%, מבתי אבות בעיר-7%)
- תחלואה בבתי האבות- 72 דיירים ו- 16 אנשי צוות מאומתים ו- 20 מחלימים, 9 נפטרים
- מה- 27.9 עד היום (25 יום) ישנה ירידה של 78% במספר החולים הפעילים (106 חולים היום)

- לפי מודל הרמזור, מה- 14.10.2020 הוגדרה כפר סבא כעיר ירוקה

■ מה- 20.10 ועד 25.10 ציון 1.9

■ מה- 26.10 ישנה עליה ל-2.1 עד היום

- ירידה בשיעור החיוביים בבדיקות מאומתים מ 3.99% ל 0.9% ובמספר החולים החדשים (מ- 13.4 ל 10.8).

■ עלייה קלה בקצב ההכפלה מ 0.71 ל 0.76 בשבוע האחרון

- סה"כ 226 מאומתים במוסדות החינוך עד היום

■ מאז ה- 18.10, פתיחת מוסדות החינוך 0-6, דווח על 4 מקרי הדבקה של תלמידי מוס"ח

- 3 מהם במוסדות חינוך שאינם פעילים ו- 1 תלמיד מגן ילדים שביצע בדיקה שניה, בה הוגדר כשלילי (בטווח הזמן בין

הבדיקות, הגן שהה בבידוד)



### שיעור חיוביים בבדיקות

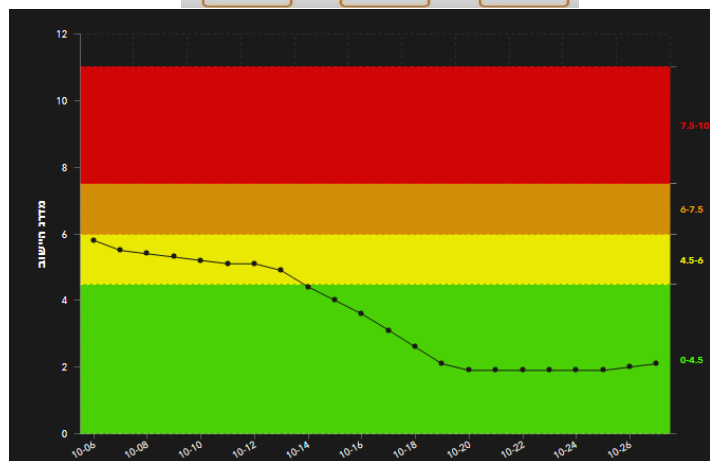
אחוז חיוביים ארצי מבדיקות לאיתור מאומתים	אחוז חיוביים רשותי מבדיקות לאיתור מאומתים
2.15%	0.9%
מתייחס ליממה הקודמת	מתייחס ליממה הקודמת

### קצב גידול האוכלוסייה

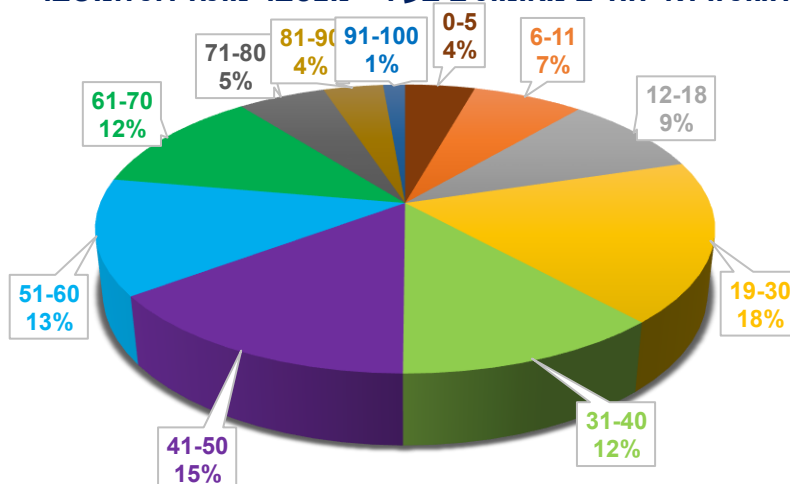
קצב הכפלה שבועי ממוצע ארצי	קצב הכפלה שבועי ממוצע רשותי
1.11	0.76
נוכחי	נוכחי

### מספר החולים החדשים

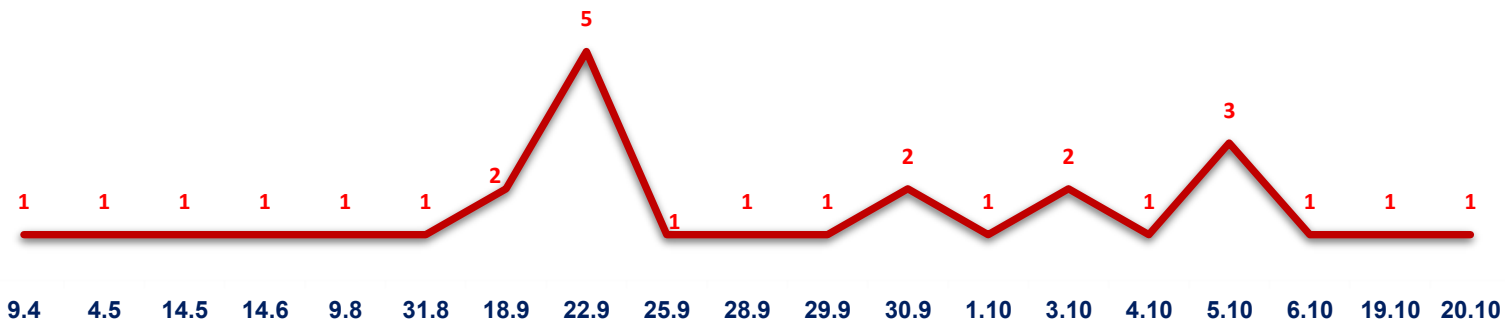
ממוצע רשותי - חולים ל-10,000 איש (היום)	ממוצע ארצי - חולים ל-10,000 איש (היום)
10.8	14.4



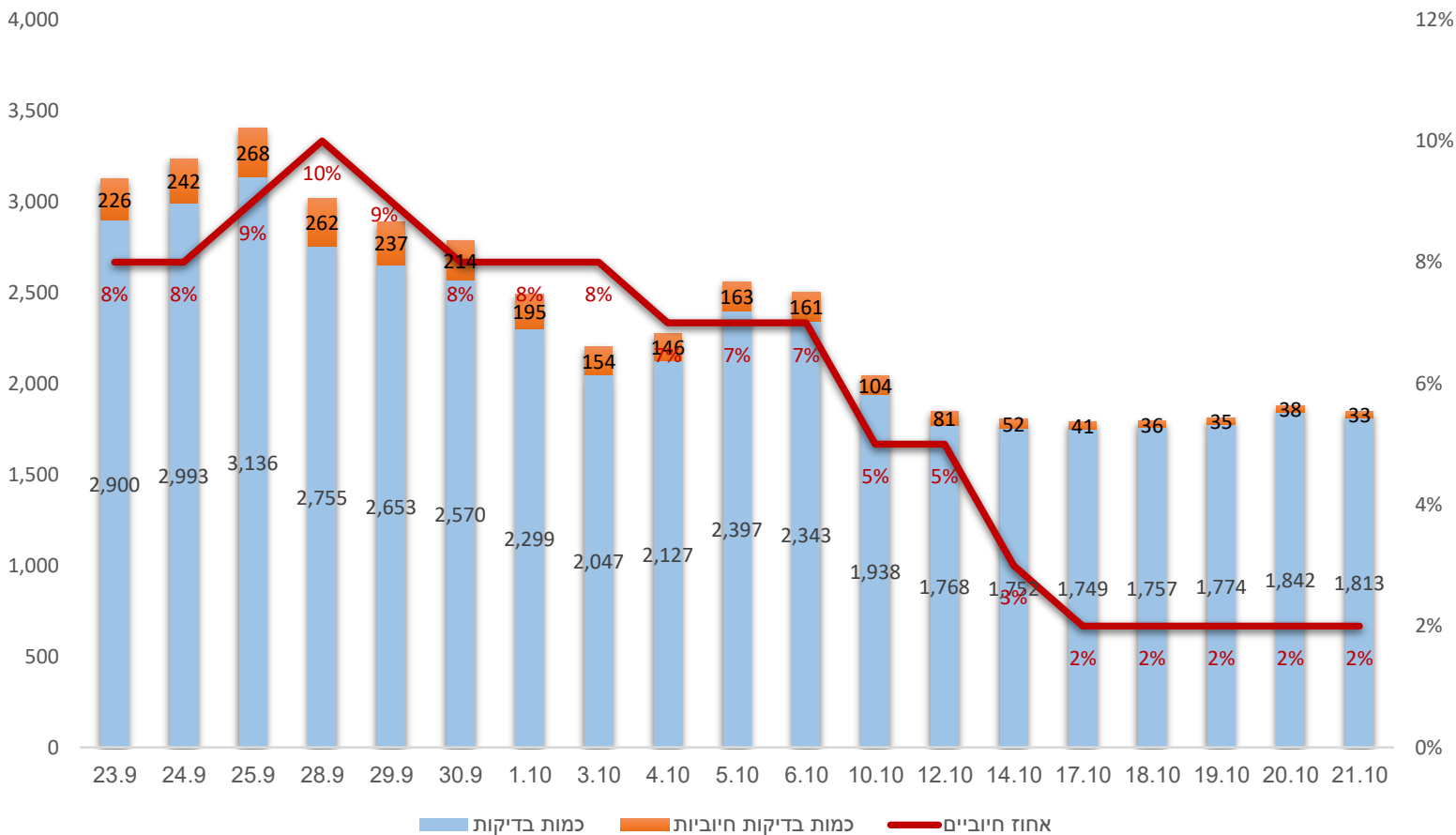
### התפלגות גילאי חולים מאומתים בעיר - מצטבר מתחילת המשבר



## נפטרים בכפר סבא

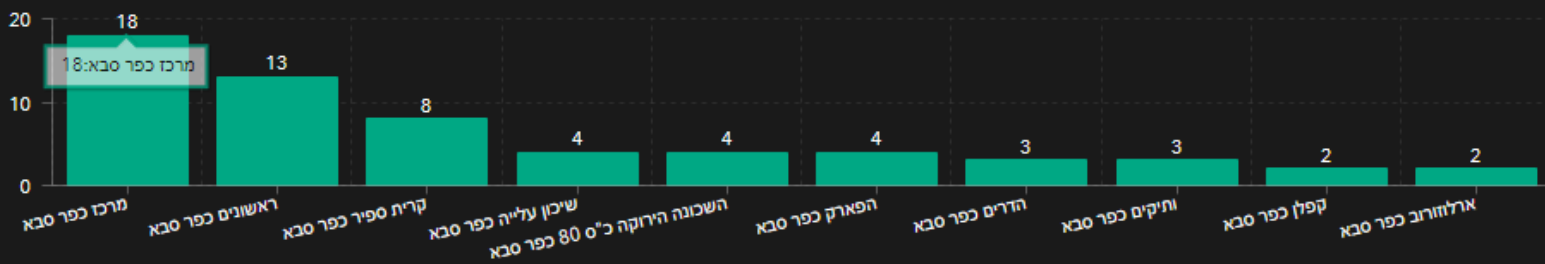


## מגמות - בדיקות חיוביות מסך הבדיקות היומית

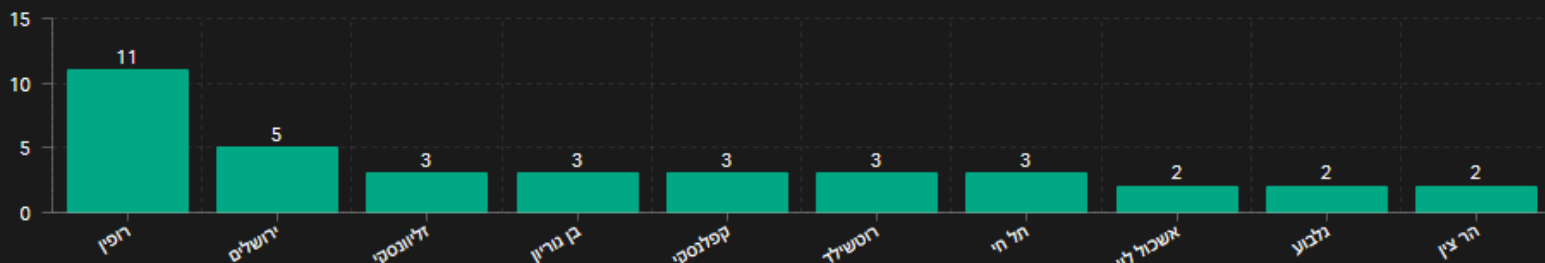


נתוני פיקוד העורף, 27.10 14:00

## תחלואה בשכונות - עשרת השכונות עם מספר החולים הגדול ביותר



## תחלואה ברחובות - עשרת הרחובות עם מספר החולים הגדול ביותר



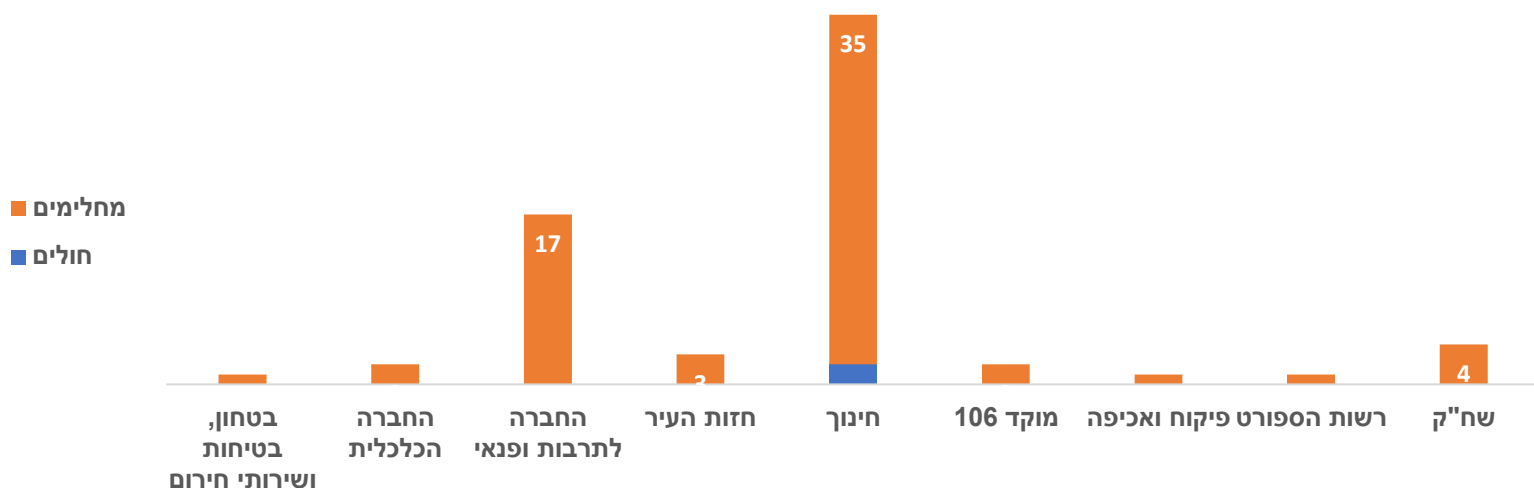
## תחלואה בבתי אבות ודיורים מוגנים בעיר

■ תחלואה בבתי האבות- 72 דיירים חולים פעילים ו- 16 אנשי צוות חולים פעילים, 20 מחלימים ו- 9 נפטרים

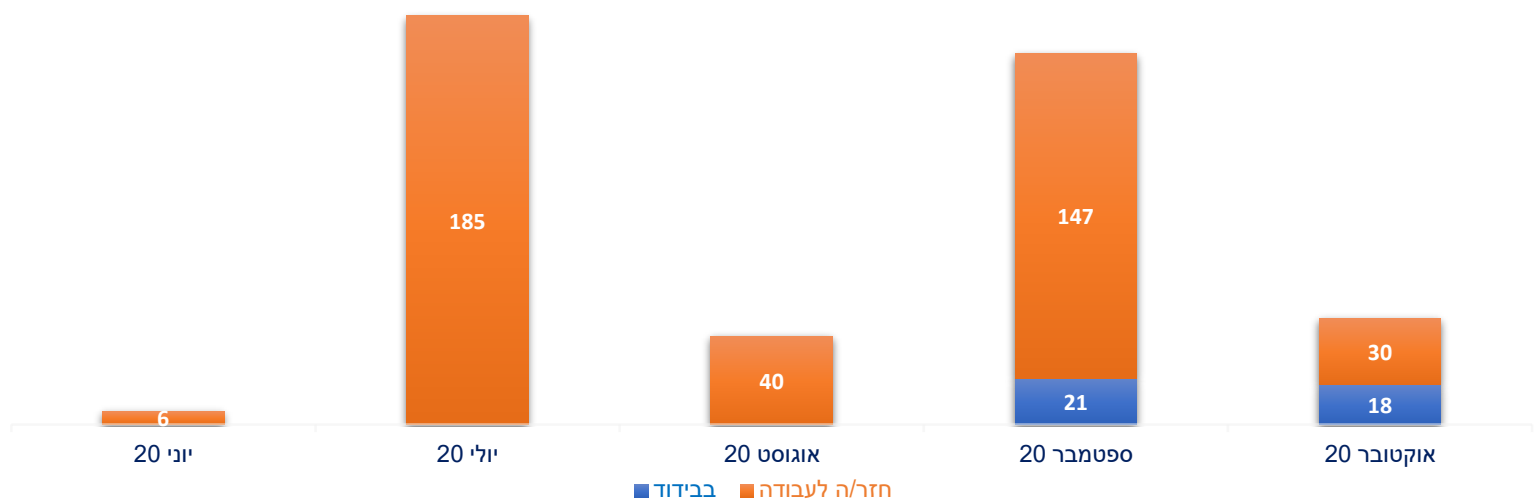
### תחלואה בארגון

- 2 עובדים חולים פעילים כיום ו- 66 מחלימים
- 39 עובדים בבידוד נכון להיום (סה"כ 447 עובדים שהו בבידוד מתחילת המשבר)

### עובדים חולים פעילים ומחלימים



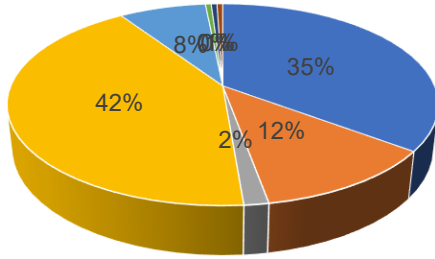
### עובדים בבידוד



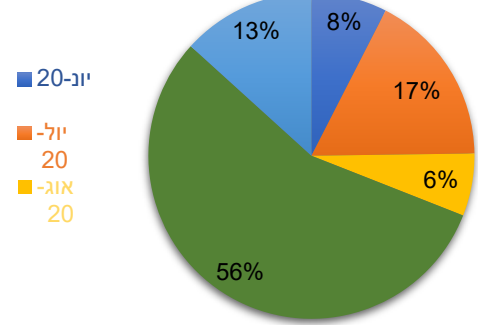
## תחלואה במוסדות חינוך בעיר

- אירוע ההדבקה הראשון במוסד חינוכי התרחש ב-14.6, 56% ממקרי התחלואה במוסדות החינוך, התרחשו בחודש ספטמבר
- סה"כ 226 מאומתים במוסדות החינוך עד היום.
- מאז ה-18.10, פתיחת מוסדות החינוך 0-6, דווח על 4 מקרי הדבקה של תלמידי מוס"ח.
- 3 מהם במוסדות חינוך שאינם פעילים ו-1 תלמיד מגן ילדים שביצע בדיקה שניה, בה הוגדר כשלילי (בטווח הזמן בין הבדיקות, הגן שהה בבידוד).

### אירועי הדבקה

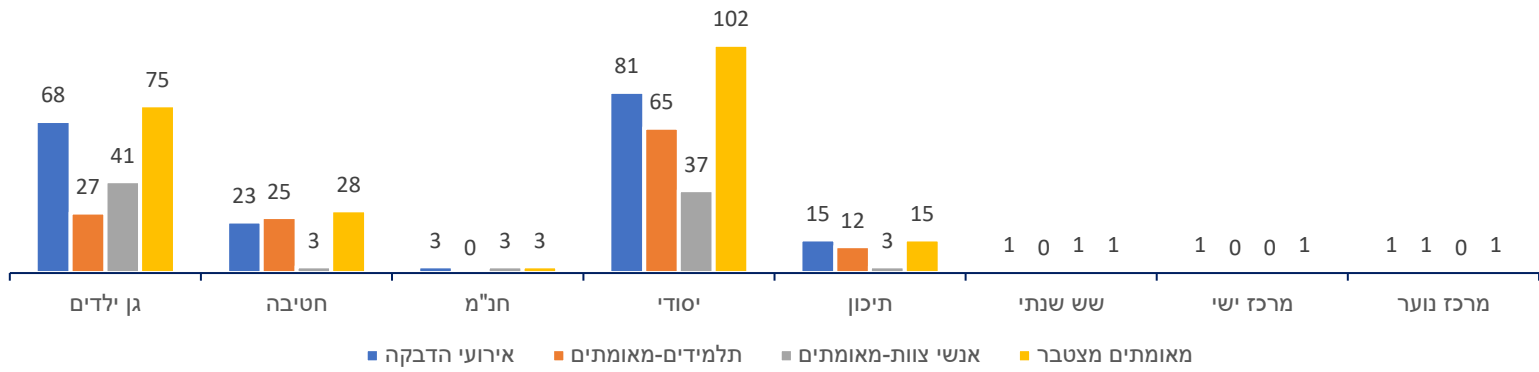


### שיעור התחלואה במוסדות חינוך

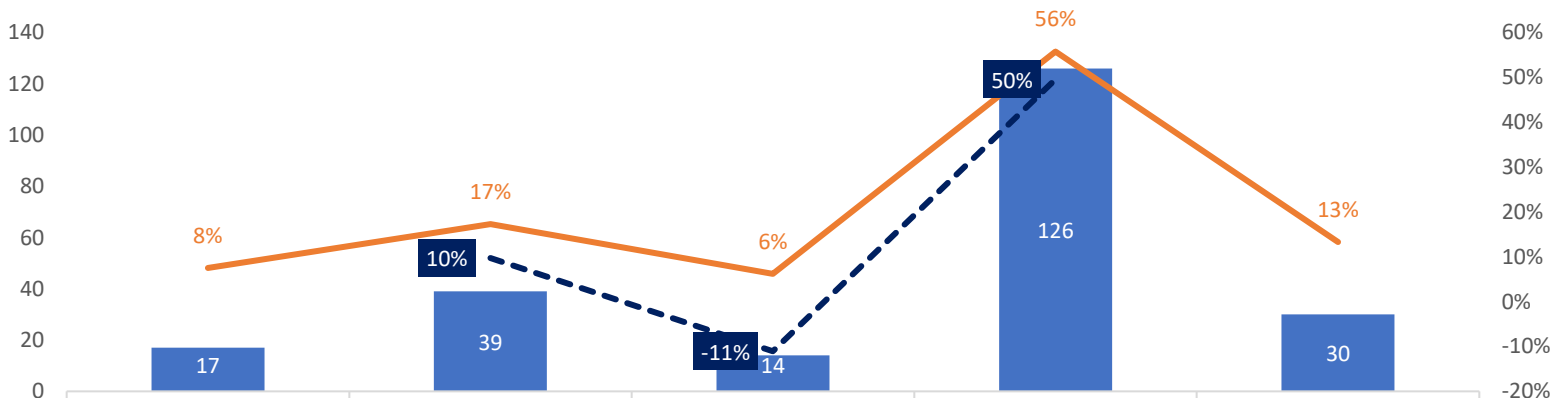


מרכז נוער ■ מרכז ישי ■ שש שנתי ■ תיכון ■ יסודי ■ חנ"מ ■ חטיבה ■ גן ילדים

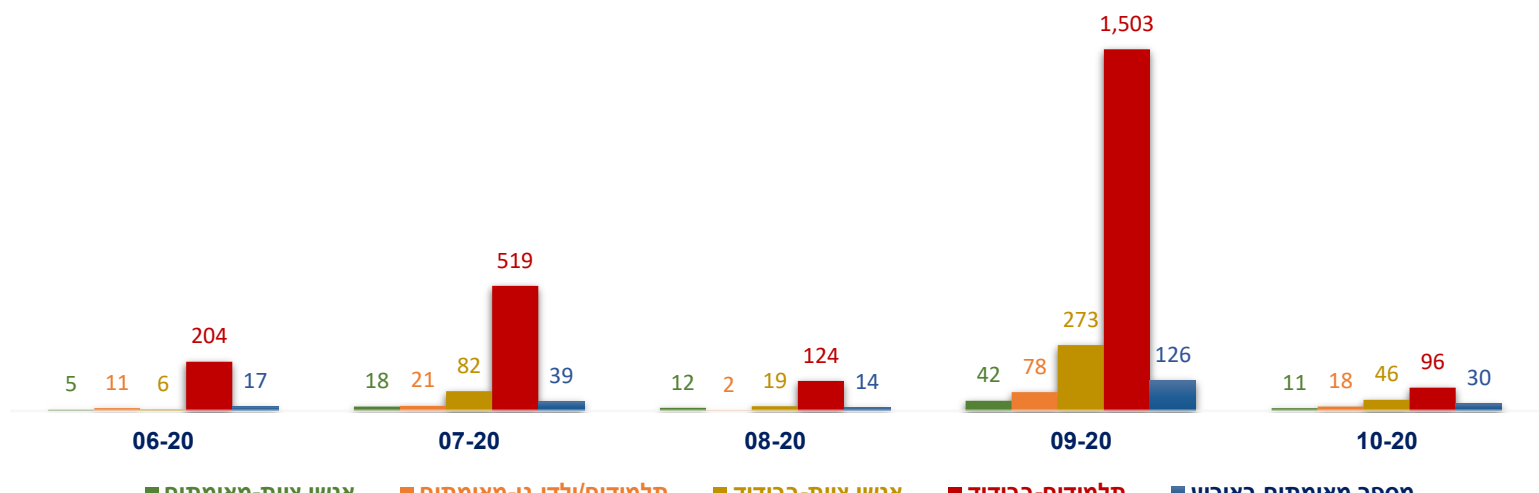
### אירועי הדבקה לפי סוגי המוסדות - מגמות



### שיעור התחלואה במוסדות חינוך



### אנשי צוות ותלמידים מאומתים ובבידוד, לפי חודש



## פניות למוקד השירות

- עיקר הפניות של תושבים בנושאי הקורונה והסגר, בנושא אי ציות לנהלי קורונה והתקהלויות.
- מתחילת הסגר - 175 פניות בנושאי מזון במצטבר (בשבוע האחרון 2 פניות בלבד), 61 פניות לסיוע בשינוע תרופות (1 השבוע) ו- 42 לסיוע נפשי (פנייה אחת השבוע).

### פניות תושבים למוקד העירוני בנושא סגר קורונה - מגמות

