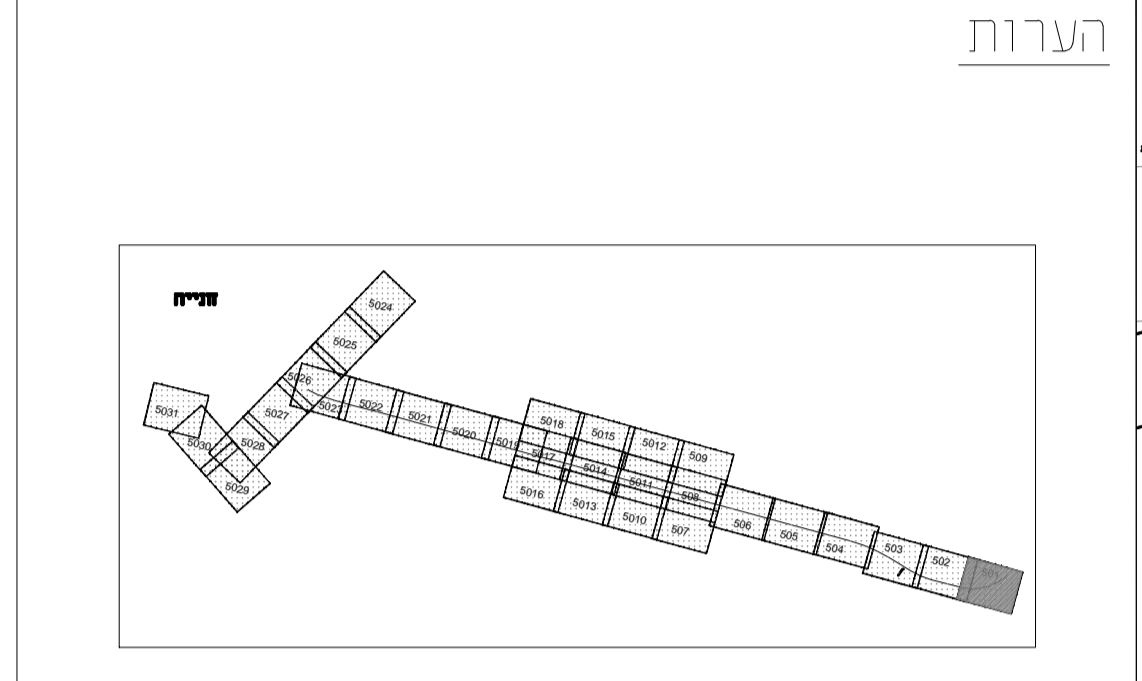


מס. אי.כ.ב.	מס. רחוב	מס. ציר	מס. מדינה	מס. ד.ס.מ.ס.
תאריך חפצה				



מקרא:

קו זכות דרך	קו חשמל קיים
אפסלס קיים	קו חשמל חדש
קו חשמל חדש	אפסלס חדש
במבנה סלע	שכיל אפסלס מחוכנו
מפרדה מרוצפת מחוכנת	מדרכה
ריצוף	גינו
תחת אוטובוס חדשה	

עבודת החשמל יבוצעו ע"י חברת החשמל מחוץ למסגרת הפרוייקט הראשי

מס. ת.ד.	מס. ת.ד.	מס. ת.ד.	מס. ת.ד.
28.10.18	29.04.18	17.12.17	
מס. ת.ד.	מס. ת.ד.	מס. ת.ד.	מס. ת.ד.
28.10.18	29.04.18	17.12.17	

למען **למכרז** **לבצוע**

חב' נתיבי איילון בע"מ
ת.א.י.כ.ב. ישראל
AYALON HIGHWAYS CO. LTD.
TEL - AVIV ISRAEL

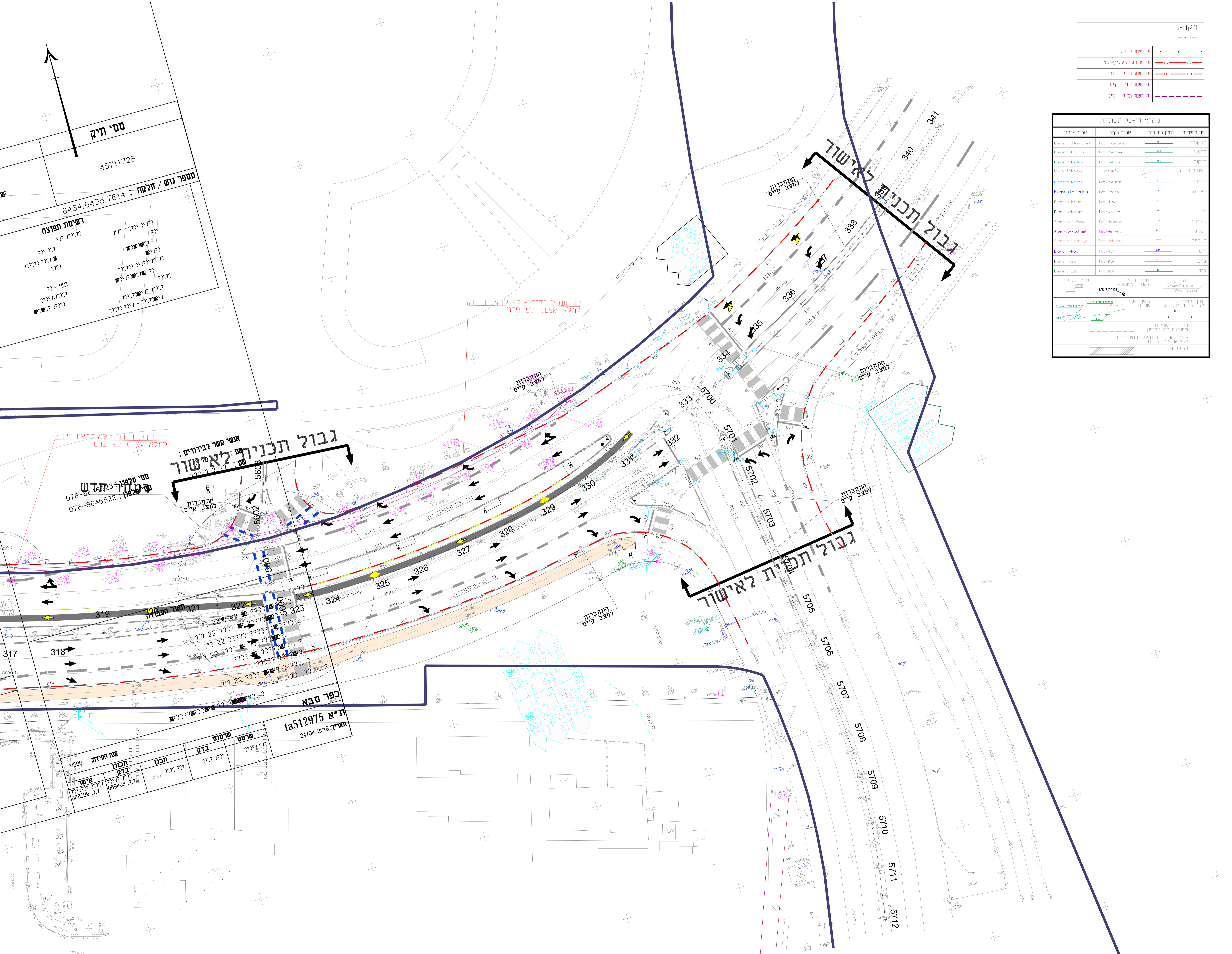
שם הפרוייקט: **כפר סבא**
העדה לתחבורה ציבורית

שם רחובות: **מחוז 317 עד 339**
תכנית חשמל - גליון 1
תכנון מפורט

DESIGNER: **טופאז**
ELECTRICAL & LIGHTING ENGINEERS LTD.
9 Bnei Ezer St., Herzl, 32237

SCALE: **1:250**

NO. 6078/16-06-501



מקרא תשתיות:

קו חשמל לכיסול	קו חשמל ע"י - מוצע	קו חשמל תחילי - מוצע	קו חשמל ע"י - קיים	קו חשמל תחילי - קיים
----------------	--------------------	----------------------	--------------------	----------------------

מקרא די-סקה תשתיות:

שם התשתית	סימון התשתית	שכבת מוטקס	שכבת אפסלס
חשמל	---	Text-Tkashoret	Element-Tkashoret
קו חשמל	---	Text-Partner	Element-Partner
קו חשמל	---	Text-Celicon	Element-Celicon
קו חשמל	---	Text-Enphix	Element-Enphix
קו חשמל	---	Text-Ranzor	Element-Ranzor
קו חשמל	---	Text-Taura	Element-Taura
קו חשמל	---	Text-Muuz	Element-Muuz
קו חשמל	---	Text-Walter	Element-Walter
קו חשמל	---	Text-Unkoun	Element-Unkoun
קו חשמל	---	Text-Hashmal	Element-Hashmal
קו חשמל	---	Text-Hahkaga	Element-Hahkaga
קו חשמל	---	Text-Hat	Element-Hat
קו חשמל	---	Text-Buv	Element-Buv
קו חשמל	---	Text-829	Element-829

כפר סבא
ת"א 512975
תאריך: 24/04/2018

שם	שירות	בר	תכנון	קו חשמל
אשר	אשר	אשר	אשר	אשר
069406.1.7	069406.1.7	069406.1.7	069406.1.7	069406.1.7