

כשרונות ע"י האר"כ			
מס.	מס.	מס.	מס.
ארכיט.	ציור	תכנון	דיסט.
חתימת תפוצה			

הערות

מקרא:

- מצב ימים
- אגף תיחום
- תחום אנטובום תיחום
- גאומטריה מצב סופי
- גדר בטוחות לראשית רגל
- מעקה בטוחות זמני נטול פוטי ספה
- עם גובה נל 5 מ' + 0.52 לכל סוג פוטי
- ניחוב זמני
- תחום כיצוע
- אבו שפה לכיצוע
- סליכה לכיצוע
- סליכה זמנית לכיצוע
- אבו שפה חודשה
- בוצע בשלבים הודומים
- כריכה חודשה
- בוצע בשלבים הודומים
- לביצוע בעבודות כיתה
- מרכות המשתדל לכיצוע
- קו נישור לכיצוע

מפתוח גיליונות



מס.	מס.	מס.	מס.
1	2	3	4
5	6	7	8
9	10	11	12
13	14	15	16
17	18	19	20
21	22	23	24
25	26	27	28
29	30	31	32
33	34	35	36
37	38	39	40
41	42	43	44
45	46	47	48
49	50	51	52
53	54	55	56
57	58	59	60
61	62	63	64
65	66	67	68
69	70	71	72
73	74	75	76
77	78	79	80
81	82	83	84
85	86	87	88
89	90	91	92
93	94	95	96
97	98	99	100

לעיון כמכרז לבצוע

נתיבי איילון

שם הפרויקט: **כפר סבא העדפה לתחבורה ציבורית**

שם התכנית: **רחי וויצמן קטע בין רחי תל חי - רחי נורדאו תאורה זמנית-שלב 2**

RESPONSOR: **טופז טופז TOPOAZ** ELECTRICAL & LIGHTING ENGINEERING LTD. 5 Bosh Elazar st., Haifa 32237

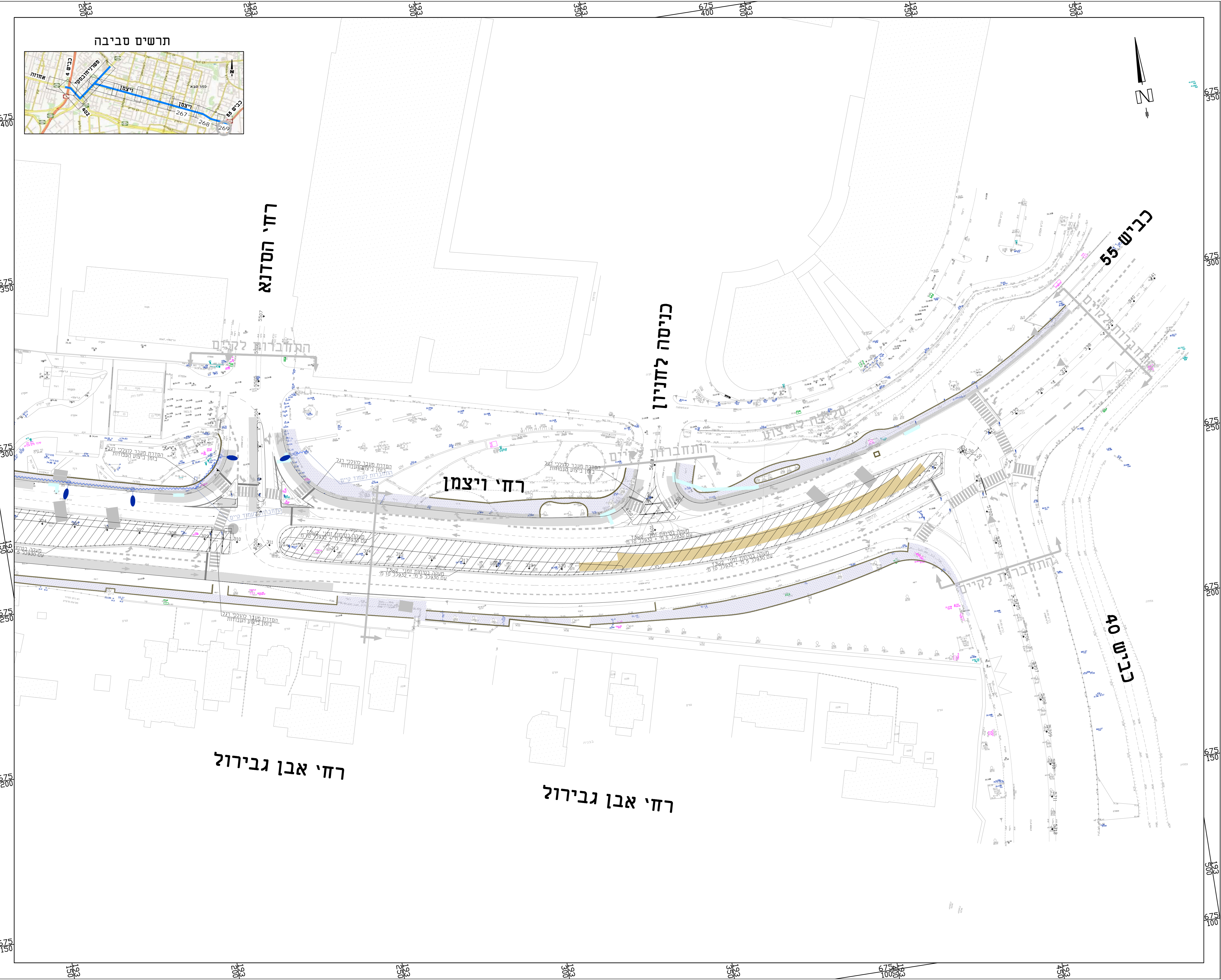
PREPARED BY: **רמית** SCALE: **1:500**

DRAWN: **שומר אביבה**

DATE: **06-16-2003**

PROJECT NO: **6078-16-06-2003**

SCALE: **1100x600**



מקרא:

מספר עמוד	152/156/157
גובה עמוד	1500
הקפת גוף האורה	1500
זווית הפיזור של הפנס	1500
אורך הרוש	1500
עמוד האורה קיים	
עמוד עץ בגובה 6 מ' מחצב עץ יסוד בסוף יריד כולל זרוע בודדת באורך 15 מ' וגוף האורה דגם זעם כולל זרוע נלק משפחה - הפקס 1500	
עמוד עץ בגובה 6 מ' מחצב עץ יסוד בסוף יריד כולל זרוע בודדת באורך 15 מ' וגוף האורה דגם זעם כולל זרוע נלק משפחה - הפקס 2500	
עמוד עץ בגובה 6 מ' מחצב עץ יסוד בסוף יריד כולל זרוע בודדת באורך 15 מ' וגוף האורה דגם זעם כולל זרוע נלק משפחה - הפקס 1500	
עגון	
מרכיב מאר	
ארון מניס	
עומתו בסוף	
ביטול עמוד האורה/הענף	
עגון	

