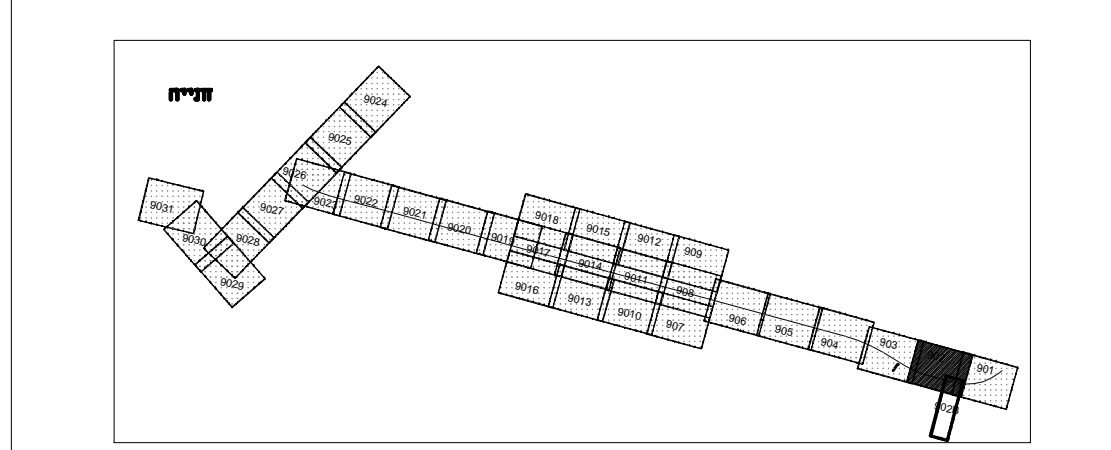


מס.	תאריך	מס.	מס.	מס.	מס.
1	25.07.18	2	29.04.18	3	01.07.18
4	07.07.18	5	12.12.17	6	
7		8		9	

מס. 101	מס. 102	מס. 103	מס. 104	מס. 105	מס. 106	מס. 107	מס. 108	מס. 109	מס. 110
מס. 111	מס. 112	מס. 113	מס. 114	מס. 115	מס. 116	מס. 117	מס. 118	מס. 119	מס. 120

הערות



מס.	תיאור
1	ט זכות דרך
2	אספלט קיים
3	קורטניץ וריבד
4	אספלט חדש
5	במבנה מלא
6	שביל אופניים מודגנן
7	מפדה מוצפת מחוננת
8	מדרכה
9	ריצוף
10	גינה
11	תחנת אומבוס חדשה
12	א.ש. קיימת

הסיוות תקשורת יבוצעו ע"י חברות התקשורת הגונות בסוף יבוצעו ע"י הקבלן הראשי במסגרת הפרוייקט הראשי

מס. 1	מס. 2	מס. 3	מס. 4	מס. 5	מס. 6	מס. 7	מס. 8	מס. 9	מס. 10
מס. 11	מס. 12	מס. 13	מס. 14	מס. 15	מס. 16	מס. 17	מס. 18	מס. 19	מס. 20

לעיון ומכרז לבצוע

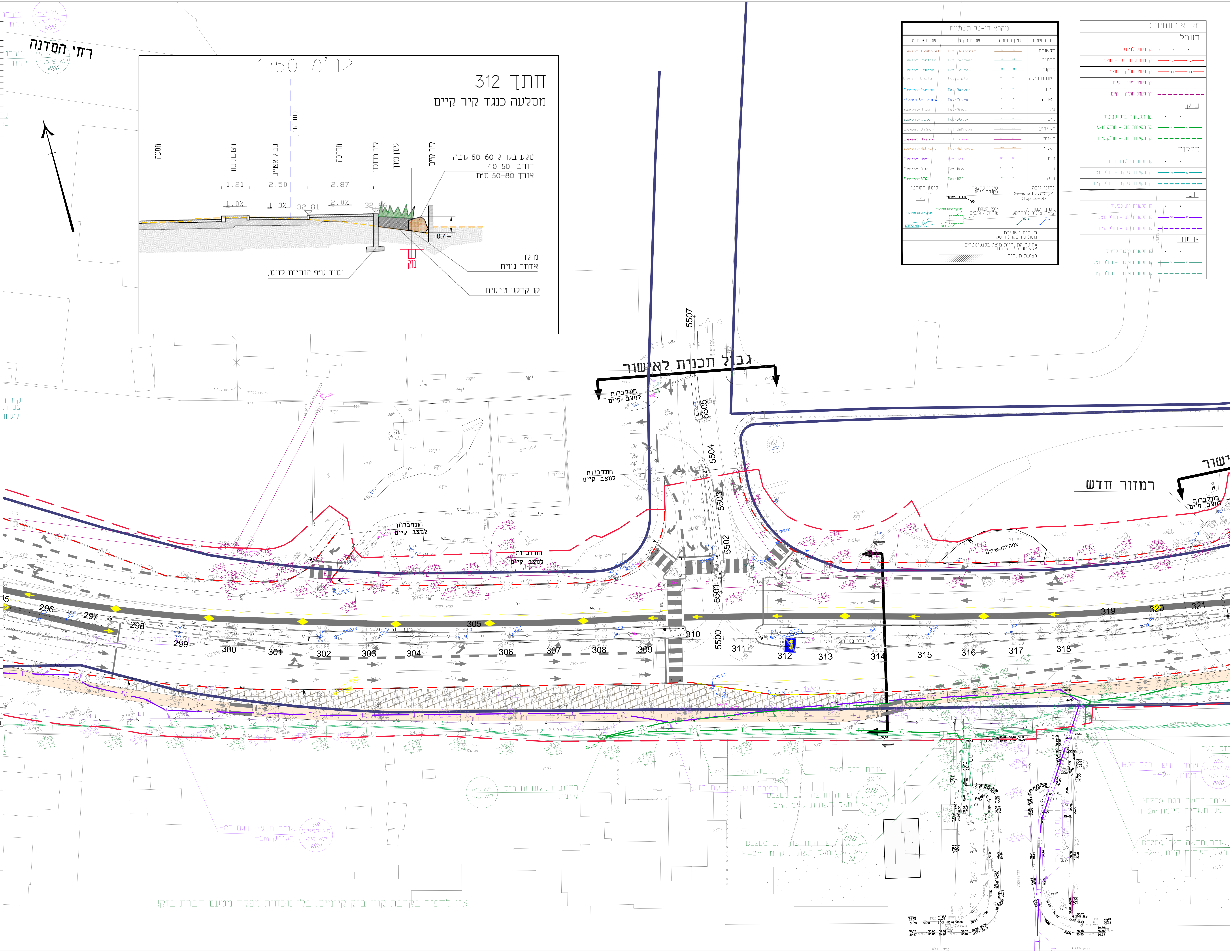
חבי נתיבי איילון בע"מ
תל-אביב ישראל
AYALON HIGHWAYS CO. LTD.
TEL - AVIV ISRAEL

PROJECT
כפר סבא
העדפה לתחבורה ציבורית

PLAN
מחוז 296 עד 321
תכנית תשתיות תקשורת - גליון 2

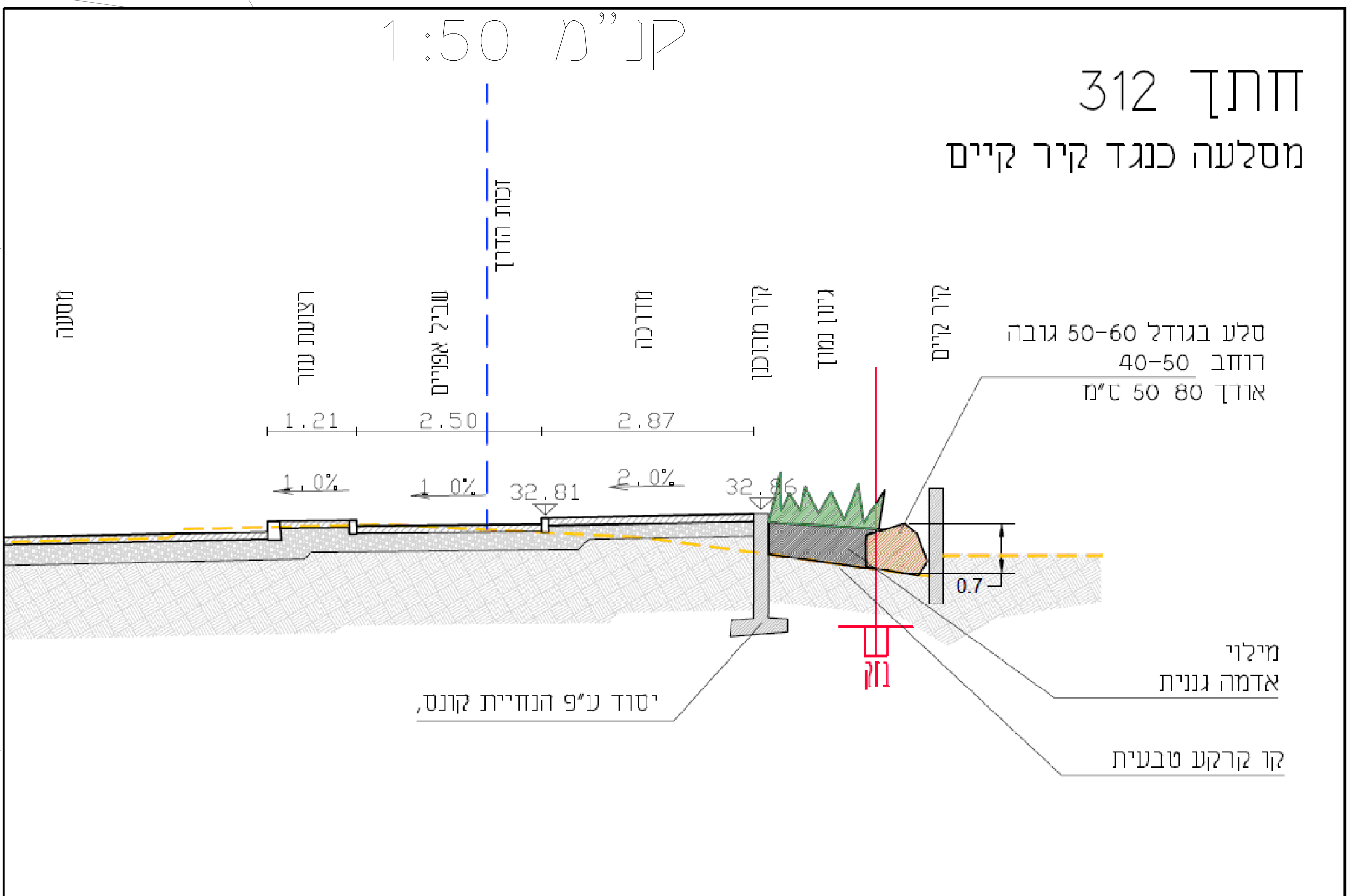
DESIGNER
חב כידות תחילי תחבורה בניין
ריד בנה אילינו ג. דיאל 32237

PREPARED BY
SCALE 1:500
DRAWN
CHECKED
DATE 6078/16-06-902
SHEET 1800/914



מס. תשתית	סיווג תשתית	שכבת נוספת	מקרא די-סק תשתיות
Element-Partner	Felt-Partner		תשתיות
Element-Partner	Felt-Partner		פוטנר
Element-Galicon	Felt-Galicon		מלרס
Element-Engip	Felt-Engip		תשתיות ריקה
Element-Ranger	Felt-Ranger		רמזור
Element-Teuro	Felt-Teuro		חארה
Element-Niuz	Felt-Niuz		ניחור
Element-Water	Felt-Water		מים
Element-Opti-Haus	Felt-Opti-Haus		לא ידוע
Element-Hachma	Felt-Hachma		תשתית
Element-Hachma	Felt-Hachma		השקיה
Element-Hot	Felt-Hot		מים
Element-Bus	Felt-Bus		ניחור
Element-Bus	Felt-Bus		בזק
Element-320	Felt-320		בזק

מקרא תשתיות	תעמול
טו השלד לכיסול	•
טו מחל גובה עליו - חצוץ	—
טו השלד חולמי - חצוץ	—
טו השלד עליו - קיים	—
טו השלד חולמי - קיים	—
בזק	—
טו התשתית בזק לכיסול	•
טו התשתית בזק - חלקי חצוץ	—
טו התשתית בזק - חלקי קיים	—
טו התשתית סלע	—
טו התשתית סלע לכיסול	•
טו התשתית סלע - חלקי חצוץ	—
טו התשתית סלע - חלקי קיים	—
הוט	—
טו התשתיות חשמל	•
טו התשתיות חשמל - חלקי חצוץ	—
טו התשתיות חשמל - חלקי קיים	—
פוטנר	—
טו התשתיות פוטנר לכיסול	•
טו התשתיות פוטנר - חלקי חצוץ	—
טו התשתיות פוטנר - חלקי קיים	—



גבול תכנית לא אשור

רמזור חדש

אין לחפור בארבת קווי בוק קיימים, בלי נוכחות מפקח משטח חברת בוק